

HOSOI  
TIMES  
2021

Design by  
Interior planning DIV.  
GYK

アクセント壁紙のある暮らし

賃貸でもお部屋の雰囲気変えてみたい！そんなご希望に答えてコーディネートしてみました。

inxKYOTO

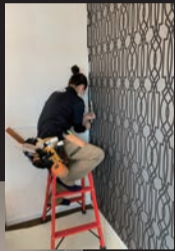
# 壁紙の可能性。

ACCENT WALLPAPER=アクセント壁紙は、お部屋の空間に華やかさや、時には刺激・高級感などさまざまな効果を発揮してくれるインテリア商材です。

今のお部屋に少し飽きてきた・・・

ガラッと雰囲気を変えてみたい！というお客様のお声から、チームホソイで『提案×施工』をさせていただいたお部屋を大公開いたします！

壁紙の種類は、海外の輸入品ばかりではなく、国産の手の込んだものからリーズナブルな壁紙まで、それぞれご予算に合わせてご提案させていただいております。



## Living Room

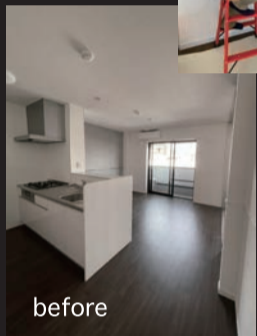


賃貸マンションのお部屋を→

ジャジャジャン！これは貼って剥がせるアクセント壁紙です。ご要望にお答えして『セレブリティな空間』へイメチェン！しました。ご予算に応じての、トータルコーディネート“おまかせ Dpack”のご提案です。



伏見・S様邸



before

## 和室 JAPANESE STYLE ROOM

和室もリビングのインテリアと馴染ませてみました。



before



豊中・O様邸



## 寝室 BED ROOM

お客様もお好みの、落ち着いたあるパープル色でコーディネートいたしました。お客様も、「大満足です！素敵！」とのお言葉を頂戴しました。



before



天井クロス

壁面ベースクロス

アクセントクロス

# 寝室 パウダールーム

BED ROOM &  
POWDER ROOM

単独のお部屋はアクセント壁紙で気分も変えやすいですよ。ホテルライクな空間でエレガントにしたり、アーティステックで一気にラグジュアリーな気分にも。また、トイレや洗面所などの狭空間の壁だけ違った感じにするのも◎！お客様それぞれにお気に入りのカラーや、柄物の壁紙をチョイスしたり、お家全体の統一感も交えながらコーディネートしたり。と、ご提案もさまざまです。

▼宇治・K様邸 パウダールーム



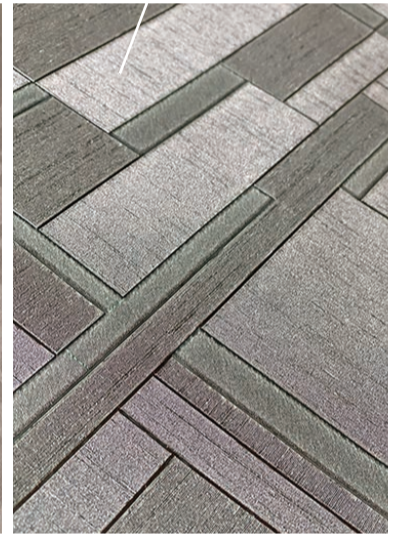
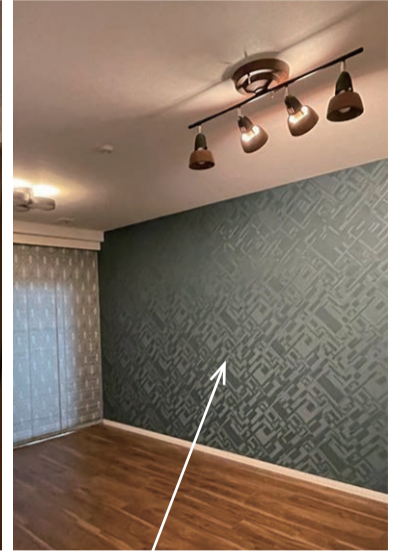
▼宇治・F様邸 パウダールーム



▼伏見・N様邸 ベッドルーム



▼宇治・M様邸 リビングルーム



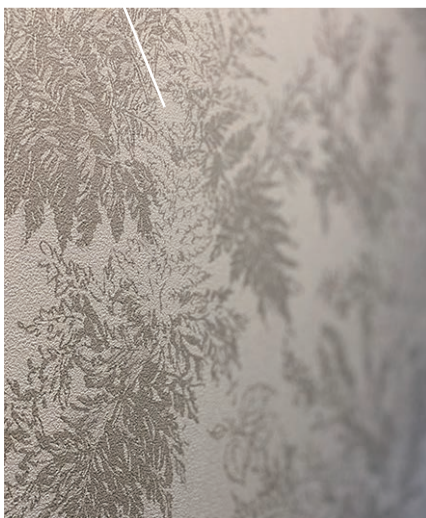
▼豊中・O様邸 トイレ



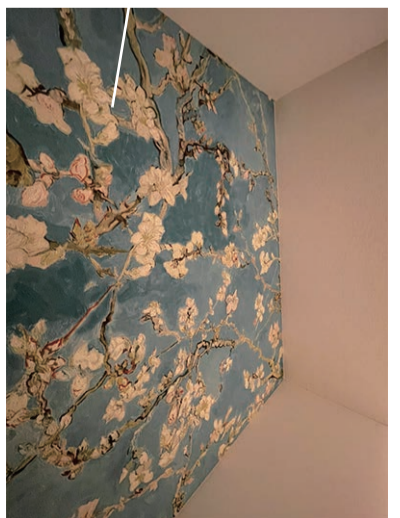
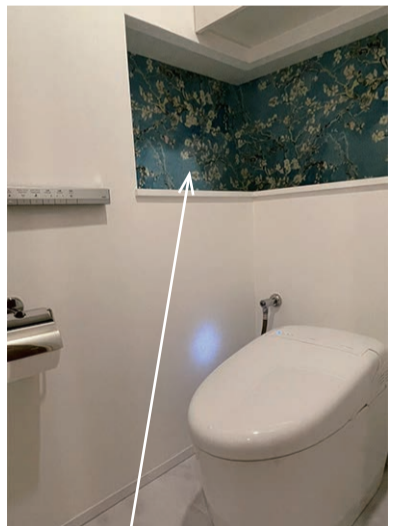
▼南区・S様新社屋 トイレ



▼宇治・F様邸 トイレ



▼下京区・M様邸 トイレ



# 内装施工例 15

京都市伏見区ピトレスク様

いつもお世話になっております、右京区の工務店(株)京都ツクル様にご依頼いただき、内装工事のお手伝いをさせていただきました！  
総合福祉施設として、様々な方がこの中で日々の生活を送られるということで、全体的に明るさを保ちつつ、穏やかなペールトーンで空間を仕上げました。

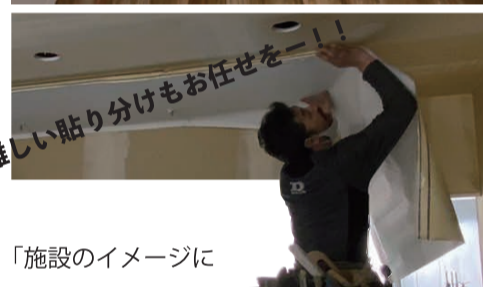
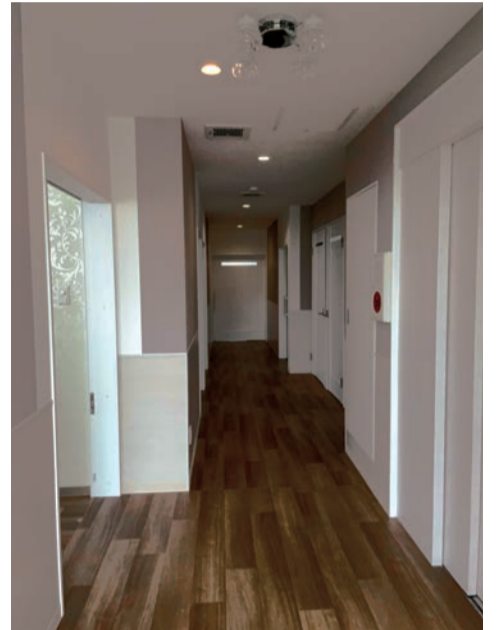
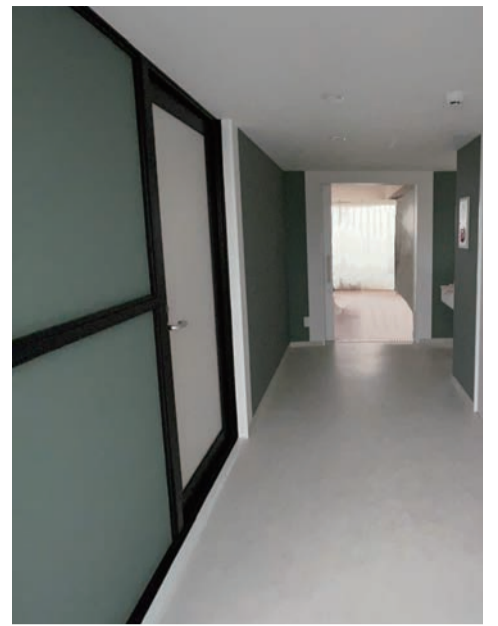
◀1階の食堂では、音楽や地域イベントの開催も出来たら、とのオーナー様の思いもあり心地よい音楽で似合うようアクセント壁紙で印象的な空間にいたしました。

グリーンソファにゆっくりともたれかかって、クラシックな音楽を楽しみたいな〜・・・なんて。

▶2〜4階の廊下は建具周りに建具と同じホワイトのアクセントを取り入れました。各フロアのカラーイメージを変えることで、施設内でも変化や動きを感じていただけることも意識してみました。

ちなみに2階3階がピンクとブラウンを混ぜ合わせたようなグレイッシュなお色、4階がモスグリーンのお色味です。

▼施設の中で毎日様々な景色を楽しんでいただけるように、トイレにも柄模様の壁紙を取り入れました。



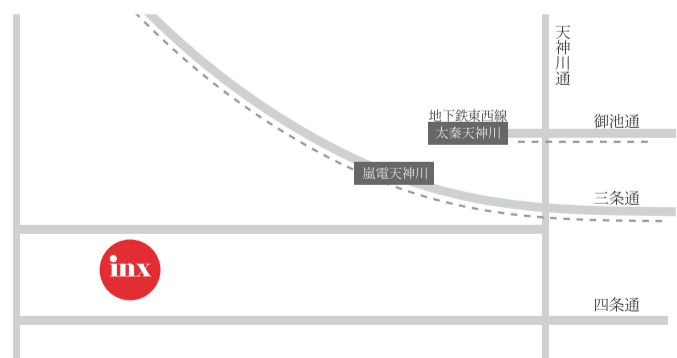
◀オーナー様より、「施設のイメージに“フランスへの想い”があり、施設名もフランス語で『絵画のような』という意味を込めています。」と伺い、内装もそのテイストをベースに提案&施工いたしました。柱型の多い建物だったため、柱型は全てストライプ調の壁紙にすることで、西洋の美しい柱をイメージしてみました！

壁紙を効果的に変えることで、印象をガラッと変えることが出来たのではないかな？とっております！様々なデザインの壁紙を快くご採用くださり感謝感謝です！

京都ツクル様、オーナー様、本当にありがとうございました！

# inx KYOTO

素材スタジオ・インクスキョウト  
〒616-8135 京都市右京区太秦小手角町 20-70  
Tel.075・881・2811  
www.inxkyoto.co.jp



※地下鉄東西線 太秦天神川駅より徒歩 10分 P 5台



ホームページ / NEWS にて  
施工事例 UP しております！！