

"EMPTINESS IS FORM"

KM4K 2023/24



KM4K

PHOTO Takuya Nishinaka

# PARADISE JACKET 9

SIZE :S/M/L/XL  
 COLOR: DULL GRAY,DULL BEIGE,DULL GREEN,MIX,DULL PINK,DULL PURPLE  
 防水・撥水・透湿三層素材  
 フルシーム TORAY社製 COATX  
 耐水圧:10,000mm  
 透湿性:8,000g/m<sup>2</sup>/24hrs

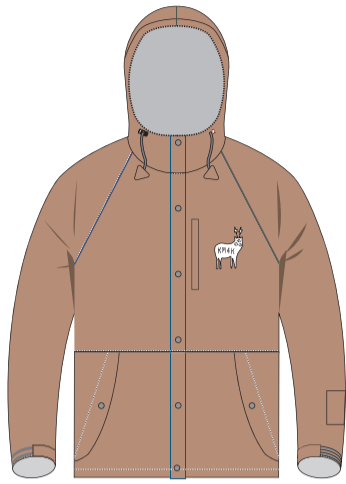
**KM4K STANDARD PRODUCTS**



刺繍



DULL GRAY



DULL BEIGE



DULL GREEN



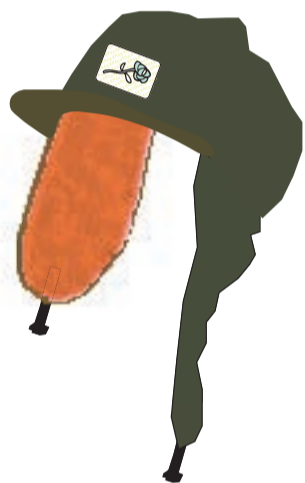
MIX

# KM4K CAP TO MA-1 MR BIG (62CM)

SIZE :FREE (62cm)  
 COLOR: GRAY,OLIVE  
 CAP : NYLON 100%  
 BOA : PLUSRICH  
 POLYESTER 88% RAYON 22%



OUTSIDE  
GRAY/NAVY  
INSIDE  
WHITE



OUTSIDE  
OLIVE/DARK OLIVE  
INSIDE  
ORANGE



DULL PINK



DULL PURPLE

# KM4K CAP TO 60/40 (59CM)

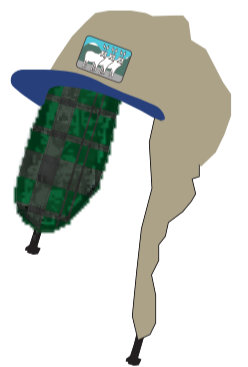
SIZE :FREE (59cm)  
 COLOR : NAVY,PURPLE,LIGHT BEIGE  
 CAP : COTTON 60% NYLON 40%  
 BOA : WOOL 70%,POLYESTER 30%



OUTSIDE  
NAVY/DARK BEIGE  
INSIDE  
RED FLANNEL



OUTSIDE  
PURPLE/BEIGE  
INSIDE  
GRAY FLANNEL



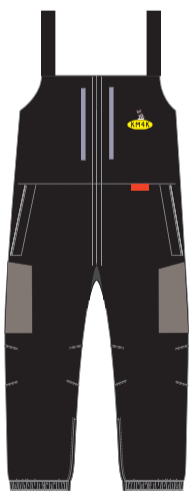
OUTSIDE  
LIGHT BEIGE/BULE  
INSIDE  
GREEN FLANNEL

# PARADISE BIB 7

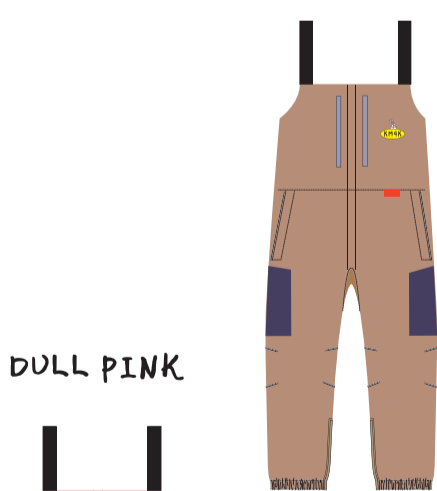
SIZE :S/M/L/XL  
 COLOR: BLACK,DULL PINK,DULL BEIGE,  
 DULL PURPLE,DULL GRAY,DULL GREEN  
 防水・撥水・透湿三層素材  
 フルシーム TORAY社製 COATX  
 耐水圧:10,000mm  
 透湿性:8,000g/m<sup>2</sup>/24hrs



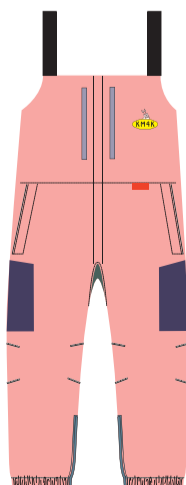
刺繍



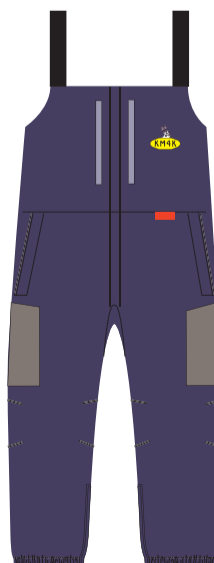
BLACK



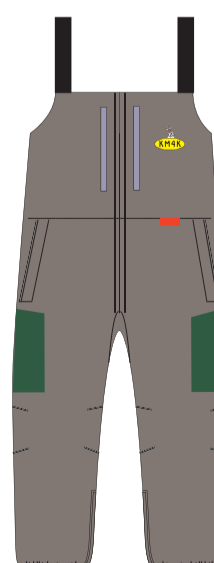
DULL PINK



DULL BEIGE



DULL PURPLE



DULL GRAY



DULL GREEN

# DAKE JACKET 1

SIZE :S/M/L/XL  
 COLOR: GOLD,PALE GREEN,BLUE  
 防水・撥水・透湿三層素材  
 フルシーム TORAY社製 COATX STRETCH  
 耐水圧:10,000mm  
 透湿性:8,000g/m<sup>2</sup>/24hrs

**NEW**



GOLD



PALE GREEN



BLUE

新素材から登場した新時代の KM4K STYLE  
 ダイバーシティな昨今のスタイルにマッチした、  
 DYOS (DO YOUR OWN STYLE) シルエットを実現



**STRETCH**

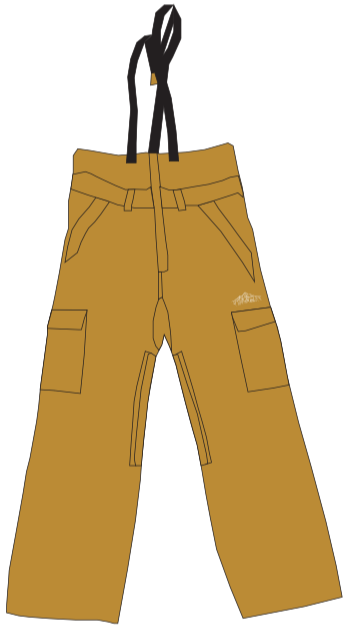


刺繍

# DAKE PANTS 1

SIZE :S/M/L/XL  
 COLOR: GOLD,PALE GREEN,BLUE,BLACK  
 防水・撥水・透湿三層素材  
 フルシーム TORAY社製 COATX STRETCH  
 耐水圧:10,000mm  
 透湿性:8,000g/m<sup>2</sup>/24hrs

**NEW**



GOLD



PALE GREEN



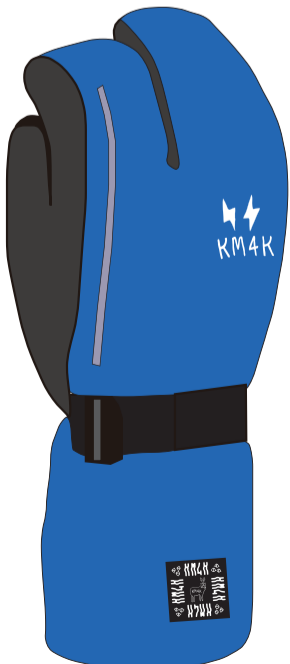
BLUE



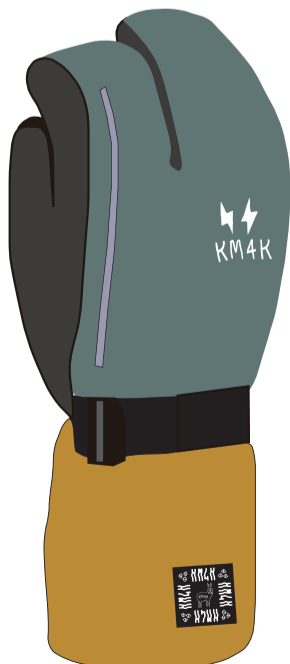
BLACK

# KM4K NO HIZUME 2 {S,M/L}

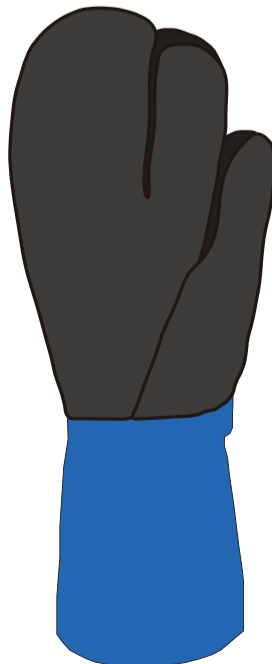
SIZE :S/M/L  
 COLOR: BLUE,MIX  
 防水・撥水・透湿三層素材  
 フルシーム TORAY社製 COATX STRETCH  
 インナー付き (スマートフォン対応、パワーストレッチ素材)  
 耐水圧:10,000mm  
 透湿性:8,000g/m<sup>2</sup>/24hrs



BLUE

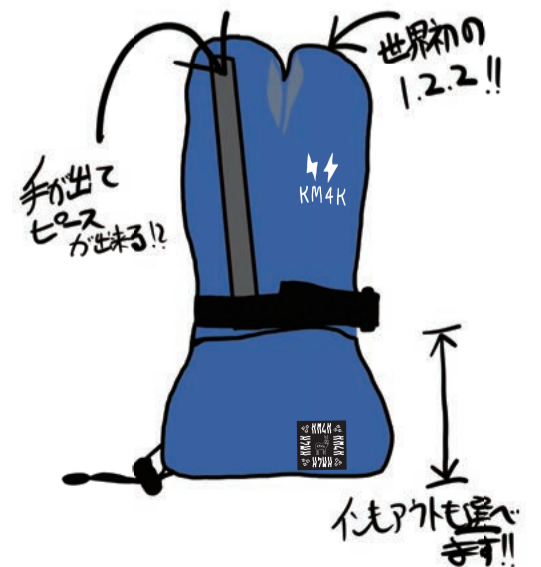


MIX



⚡⚡  
**KM4K**

刺繍



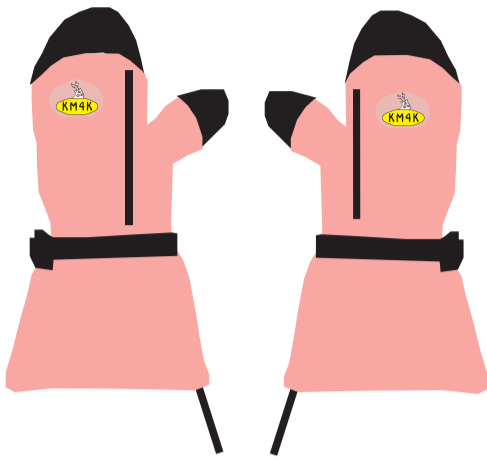
# KM4K GLOVE 8 (S,M/L)

SIZE :S,M/L  
 COLOR: DULL PINK,DULL PURPLE  
 防水・撥水・透湿三層素材  
 フルシーム TORAY社製 COATX  
 インナー付き(スマートフォン対応、パワーストレッチ素材)  
 耐水圧:10,000mm  
 透湿性:8,000g/m<sup>2</sup>/24hrs



ラバーワッペン

# KM4K STANDARD PRODUCTS



DULL PINK



DULL PURPLE

# KM4K G.M.C 4 (S,M/L)

SIZE :S,M/L  
 COLOR:1986,DULL  
 防水・撥水・透湿三層素材  
 フルシーム TORAY社製 COATX  
 耐水圧:10,000mm  
 透湿性:8,000g/m<sup>2</sup>/24hrs



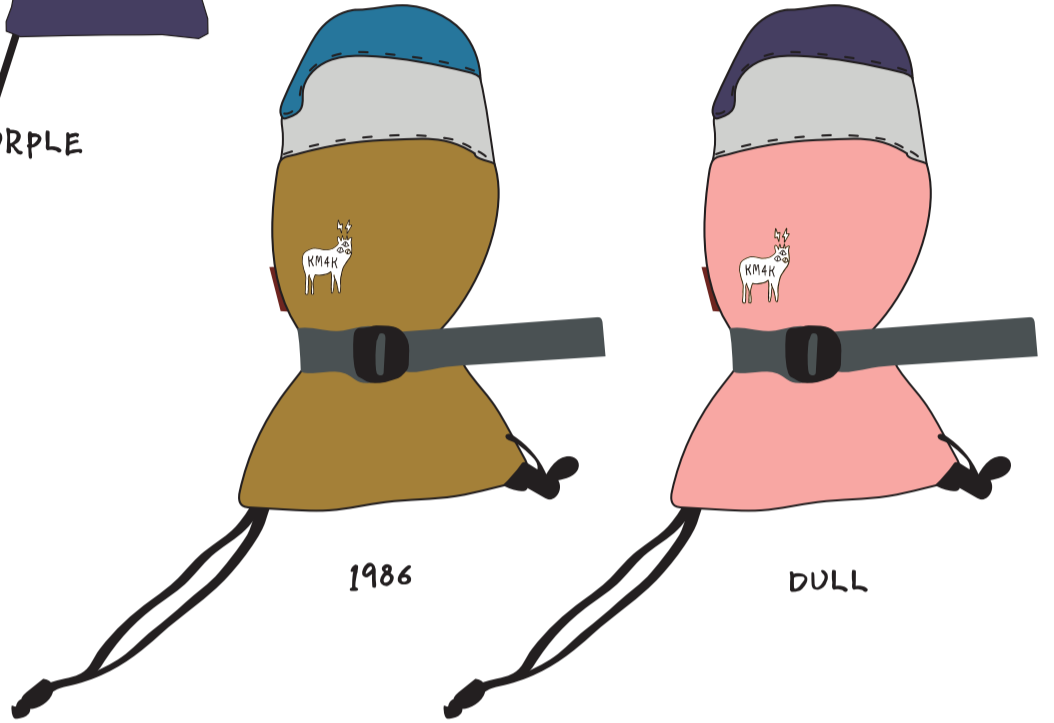
ワッペン

# KM4K SWEATER NAVY

SIZE :S/M/L  
 COLOR : NAVY  
 ACRYLIC 80% NYLON 15% WOOL 5%



NAVY



1986

DULL

# ANOTHER SKY YAKKE 6

SIZE :S/M/L  
 COLOR: PURPLE,DULL GRAY,1986  
 防水・撥水・透湿三層素材  
 フルシーム TORAY社製 COATX  
 耐水圧:10,000mm  
 透湿性:8,000g/m<sup>2</sup>/24hrs



シルクプリント



肩ワッペン



PURPLE



肩ワッペン



DULL GRAY



肩ワッペン



リフトチケットホルダー

1986

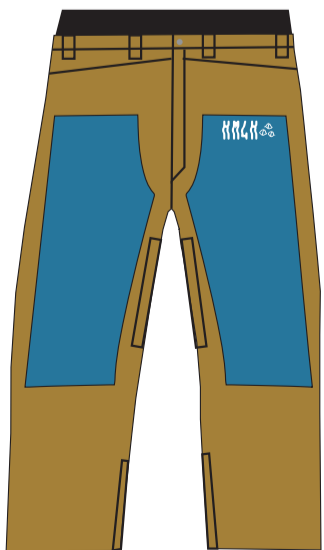
# ANOTHER SKY PANTS 3

SIZE :S/M/L  
 COLOR: 1986,BLACK,DULL BEIGE  
 防水・撥水・透湿三層素材  
 フルシーム TORAY社製 COATX  
 耐水圧:10,000mm  
 透湿性:8,000g/m<sup>2</sup>/24hrs

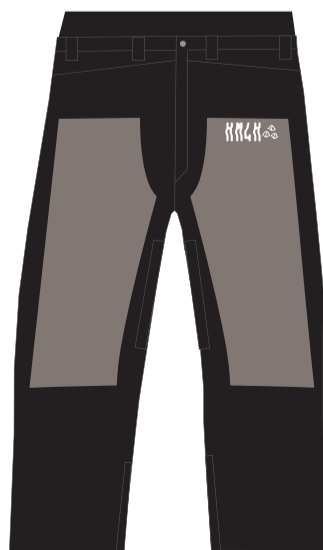


シルクプリント

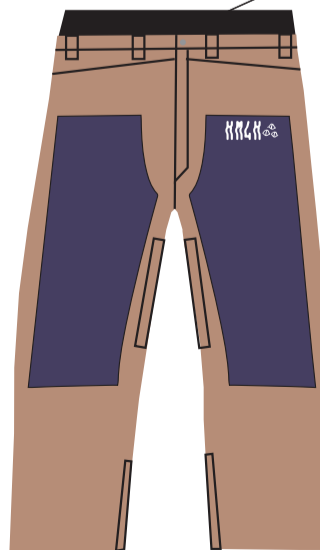
パウダーガード付き  
 ルーズな着こなしにも対応。



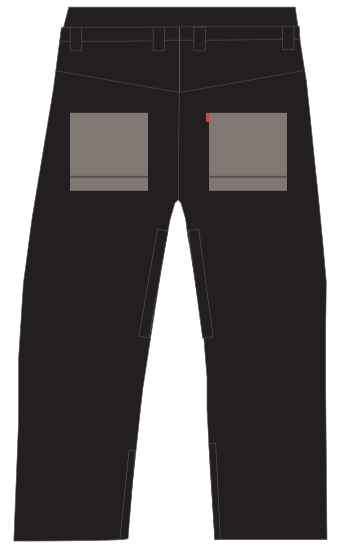
1986



BLACK



DULL BEIGE



BACK STYLE

## KM4K CAP TO HI FIVE (59CM)

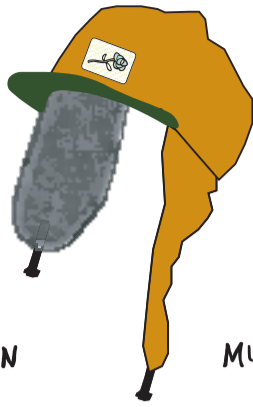
SIZE :FREE (59cm)  
 COLOR : D.GRAY/D.BROWN,MUSTARD/OLIVE,L.BEIGE/COYOTE  
 4WAY STRETCH RIPSTOP&  
 CAP : POLYESTER 85% COTTON 15%  
 BOA : PLUSRICH (POLYESTER 88% RAYON 22%)



**MORE WARM**



OUTSIDE  
 DARK GRAY/DARK BROWN  
 INSIDE  
 RED



OUTSIDE  
 MUSTARD/OLIVE  
 INSIDE  
 GRAY



OUTSIDE  
 LIGHT BEIGE/COYOTE  
 INSIDE  
 OLIVE

## KM4K TEAM MANAGER BEANIE 9

SIZE :FREE  
 COLOR : PALE PURPLE,LIGHT BEIGE,CHARCOAL,ENJI  
 ACRYLIC 70% WOOL 30%



PALE PURPLE



LIGHT BEIGE



CHARCOAL



ENJI

## KM4K FLEECE CAP 3

SIZE : FREE  
 COLOR : PINK/BLACK,ORANGE/BEIGE,BLUE/BROWN  
 POLYESTER 100%



PINK/BLACK



ORANGE/BEIGE



BLUE/BROWN

## KM4K BECK PAD 095 x H8

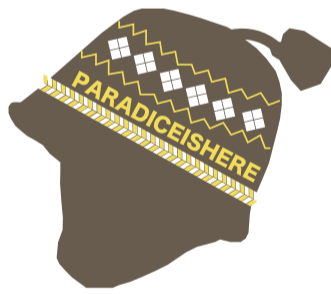


## KM4K EARFLAP BEANIE 2

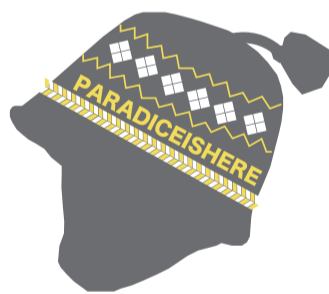
SIZE : FREE  
 COLOR : DULL BLUE,BROWN,GRAY  
 Acrylic 70%, Wool 30% INSIDE POLYESTER 100%



DULL BLUE



BROWN



GRAY

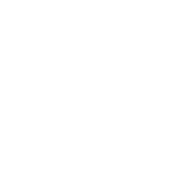


## KM4K MTN SNOWBOARD SOCK

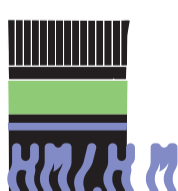
SIZE : SM(21-24cm) ML(25-28cm)  
 COLOR : FADE MTN, SK8 MTN  
 dralon® 100%  
 Made in Japan



FADE MTN



SK8 MTN



## PARADICE WOOL LAYER (S,M,L)

SIZE :S/M/L  
 COLOR: HEATHER GRAY  
 JAMES JERSEY 使用  
 WOOL 100%  
 Made in Japan

KM4K初のオリジナルインナーをあなたに。日本の工場にて縫製管理し、素材にはJAMES JERSEYを使用。18.5マイクロンのsupre100'sウールにウォッシュ加工を施し表面の毛羽を削ぎ落とすことで、ナチュラルなストレッチ性と上質な発色性、光沢感を表現しています。ウールの特性を最大限生かした仕上がりWool Layer! これを下に隠してLet's la PARADICE! JAMES JERSEYの機能性

- 高い吸湿発熱性・冬は温かい
- 熱伝導率が低い・冬は保温性、夏は遮熱性
- 調湿性・蒸れにくい(ウール本来の性質)
- 弾力性と伸長回復率が高い
- 燃えにくい(準難燃性繊維)
- 汚れが付着しにくく、落ちやすい。
- 消臭効果がある
- 肌に触れてもチクチクしない。

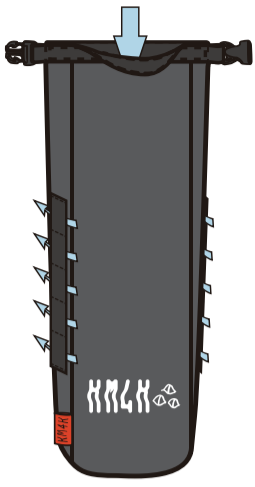


HEATHER GRAY



# KM4K DRY BAG

SIZE: FREE  
 COLOR: BLACK  
 本体ターポリン(PVC) 裏地210Dポリエステル



BLACK



# KM4K PASS HUNTER BAG

W190×D0×H190mm  
 本体-Xpac(ナイロン) 裏地210Dポリエステル



WHITE



BLACK

# KM4K BODY WALLET

SIZE: FREE  
 COLOR: LAVENDER, BEIGE, MINT  
 本体-Xpac(ナイロン) 裏地210Dポリエステル

●サイズ: W100mm x D20mm x H180mm



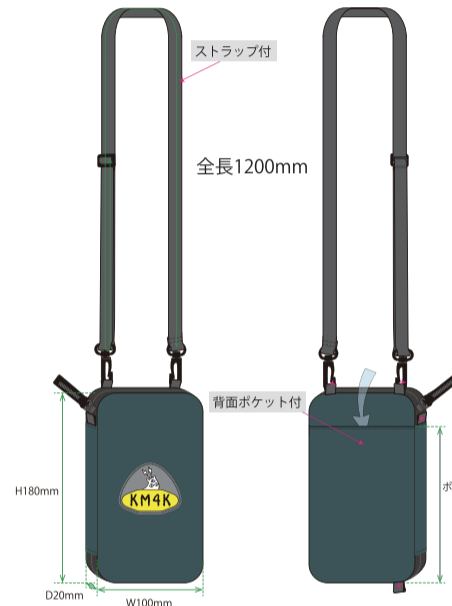
ORANGE



DULL GREEN

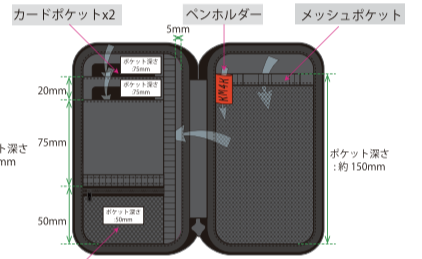


BLACK



【正面】

【背面】



【内装】

# KM4K HIGH BAG

W120×D50×H160mm ショルダ-ベルト幅20mm全長1200mm  
 本体-Xpac(ナイロン) 底-ターポリン(PVC) 背面-ネオプレーン裏地210Dポリエステルオックス

ハードなナイロン生地を使いアウトドアルックのミニショルダーかと思いきや。。。ショルダーを外しなんとスノーボードのハイバックに装着出来るスノーボードパッキングバック! ツール、ワックス、車の鍵、小型カメラ、お菓子、印鑑、契約書等、夢いっぱい詰め込んで滑り出そう! セーフティバンドつきだが落とし物は知らんてかし!! スッキリ!ライディング後はまたバックに戻してレストハウスでQ! 一家に一個いや、一人一個時代はスノーボードパッキング。

※スノーボードは転げる前提の遊びです。セーフティバンドはつけてますが、滑走時のバックの紛失等は自己責任でご使用ください。又ハイバックの形状によっては御使用できない場合もございます。



ICE GRAY



ICE GRAY



PURPLE

【装着時】



FRONT



BACK

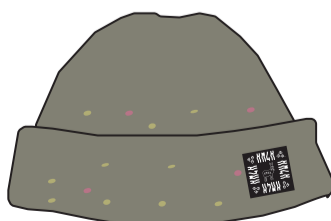


# KM4K HIKER BEANIE

SIZE: FREE  
 COLOR: GREEN, BEIGE, BROWN  
 Acrylic 55%, NYLON 25% COTTON 10% Wool 10%



GREEN



BEIGE



BROWN



# KM4K BOA FLEECE HOODY [S,M,L]

SIZE : S/M/L  
 COLOR : BLACK, OLIVE, COYOTE  
 POLYESTER 100%



BLACK



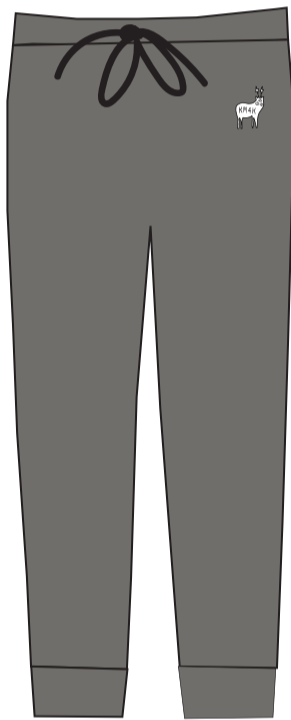
OLIVE



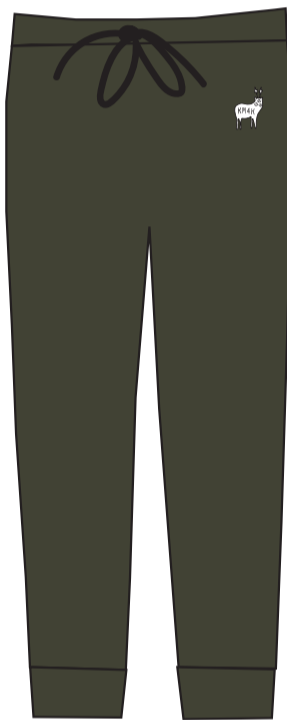
COYOTE

# KM4K FLEECE PANTS [S,M,L]

SIZE : S/M/L  
 COLOR : GRAY, DARK OLIVE  
 POLYESTER 100%



GRAY



DARK OLIVE

# KM4K FLEECE CREW [S,M,L]

SIZE : S/M/L  
 COLOR : GRAY, DARK OLIVE  
 POLYESTER 100%



DARK OLIVE



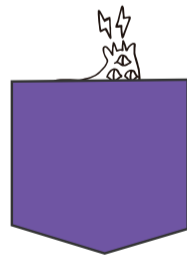
GRAY

# KM4K FLEECE CREW [S,M,L]

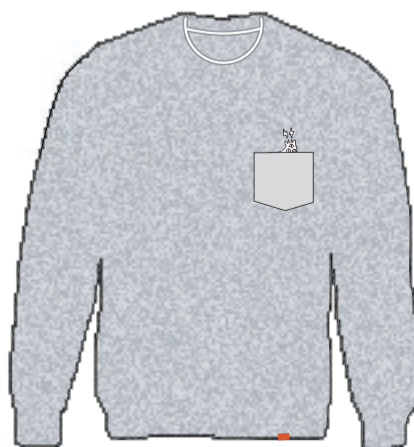
SIZE : S/M/L  
 COLOR : PURPLE, HETTER GRAY  
 COTTON 100%



PURPLE



HETTER GRAY

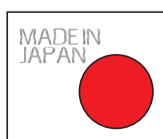


# KM4K WOOL COACH JACKET [M,L,HL]

SIZE : S/M/L  
 COLOR : BLUE FLANNEL  
 COTTON 100%

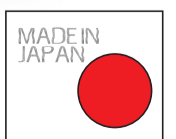


KM4K ORIGINAL



- 裾をドロコードで絞ることができます。
- 袖口にはゴムを入れまくりやすくしました。
- スナップボタンで行動中も素早く開閉できます。

KM4K ORIGINAL





OFFICE KM4K  
www.km4k.com



カタログの写真は印刷のため実物と若干異なる場合があります。  
このカタログに記載の仕様、価格、デザインは予告なく変更することがあります。



**KM4K OUTERWEAR RIDER**

**YUTA KOBAYASHI(COVER)  
HIKARU TAIRA (BACK COVER)  
KAISHI OBATA  
HOLY**

**KEI NAKANISHI  
SHUNNOSUKE DAIKUHARA  
TAKASHI YOSHIMURA**

**HIROKI YOSHITAKE  
SHINO TAKAMOTO**

**TAMON HAMADA  
JYUNPEI "JP"  
MEGUMI YOSHIDOME**

**RIDE&DIRECTION BY  
DAISUKE OJIMA**

PHOTO YUYA