

MINAMIASO RAILROAD

南阿蘇鉄道

2023

祝

7.15

号外



熊本地震から7年
ついに完全復旧へ

立野駅(南阿蘇村)ー高森駅(高森町)の17.7kmを結ぶ「南阿蘇鉄道」。地域住民の移動手段としてはもちろん、車窓から美しい景色を楽しめる観光列車としても親しまれている第三セクター鉄道です。

しかし、2016年4月の熊本地震で線路や橋梁、トンネルなどが被災。被害が軽かった高森駅ー中松駅(南阿蘇村)の7.11kmは同年7月に復旧し運転を再開しましたが、中松駅ー立野駅の10.6kmは不通となっていました。

その後も復旧工事は進められ、間もなく残りの区間の復旧工事が完了します。そしてついに、7月15日に全線開通することが決定しました！ 7年3ヶ月ぶりに、たくさんの人たちの希望と笑顔に乗せて、南阿蘇鉄道が全線を駆け抜けます。

約100年の歴史
愛されるローカル鉄道

もともとは旧国鉄高森線として1928年に運行を開始。1981年に廃線対象に指定されましたが、存続させたいという地元熱意から1985年に南阿蘇鉄道株式会社が設立され、翌年に第三セクター「南阿蘇鉄道」が開業しました。

以降、車窓から眺められる美しい南阿蘇の景観を目玉に、観光鉄道を目指してきた南阿蘇鉄道。日本一長い駅名(当時)「南阿蘇水の生まれる里白く高原」駅の設立や、駅舎



待ち望みの

内にカフェなどユニークなお店を併設するといった取り組みも注目を集めてきました。中でも、名物となっているのが1986年に運行を開始した観光トロッコ列車「ゆづり号」です。南阿蘇の風景に似合うレトロなデザインで、車内は窓のないオープンエアな空間。爽やかな風を感じながら、雄大な阿蘇の山々を眺めることができます。南阿蘇鉄道スタップによる沿線ガイドや、水源近くや橋梁などの名所ではゆっくり走るなど、観光客に寄り添ったサービスも好評で、国内外から訪れる多くの観光客が開放感いっぱいの鉄道の旅を楽しんでいます。

被災前よりも魅力アップ！

今回の全線開通は、「被災前の姿を取り戻した」に留まりません。さらに魅力を増した鉄道へと進化を遂げます。その一つが、駅舎の建て替え。立野駅と高森駅が新しくなり、より使い勝手の良い空間へと生まれ変わります。高森駅では駅広場の整備も進んでいます。また、全線復旧に合わせて、爽やかなホワイトカラーが印象的な新車両の導入も決定しました。

南阿蘇の風景、駅舎、車両など魅力いっぱいの南阿蘇鉄道の全線開通は7月15日。完全復旧への最後のピースは、列車に乗るあなたです！ みんなで全線開通をお祝いしましょう!! たくさんの方々のご乗車をお待ちしています。

全線開通

列車を見かけたら、手を振ろう！

なかまつ 【中松駅】



ひみつ基地ゴン

戦隊モノをはじめとしたおもちゃが並ぶ、ワクワク感いっぱいのカフェ。名物は、戦隊シリーズの隊員が好物だったカレーをイメージして作った「ゴンのカレー」。
 050-7123-0655



たかもり 【高森駅】

3月末、新しい駅舎が完成！
 オシャレで使い勝手の良い空間に

南阿蘇鉄道の始発終点駅である高森駅では、駅舎の新設と駅周辺の再開発が進められています。新しい駅舎は木造2階建て。天井や回廊には、立体的に組んだ木材同士が互いを支え合う「相持ち工法」を用い、強度・開放感・デザイン性を兼ね備えた空間に。さらに、通学で鉄道を利用する高校生たちのための学習スペースや防災拠点兼ねた交流施設棟も新設され、駅とは回廊と芝生広場でつながるそうです。ホームの長さは、これまでの約2倍の160mに延長されます。

0967-62-0058



高森駅にはユニークなお土産がいっぱい！
 写真はトロッコチョコラ、南阿蘇鉄道スタッフ手作りの缶バッジ、切符形のメモ帳



あそしらかわ

【阿蘇白川駅】



セブンティ フィフス ストリート
 75th St.



駅の中には、以前アメリカに住んでいたオーナーが営むカフェが。おいしいコーヒーを飲みながら穏やかな時間を過ごせます。
 080-3909-8631

みなみあそしらかわすいげん

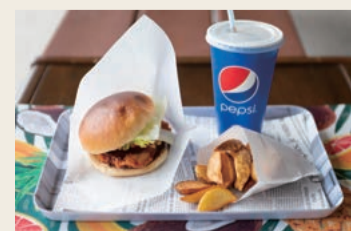
【南阿蘇白川水源駅】



くりから

駅café倶梨伽羅

駅舎内にある、安くておいしい手作りバーガー専門店。注文を受けてから作るの、ハンバーガーはいつも出来たて♪ テイクアウトもOK！
 0967-62-0355



みはらしだい

【見晴台駅】

2016～2018年まで見晴台駅や白川水源にてキリン「午後の紅茶」のCM撮影が実施されました。ロケ地めぐりで訪れる観光客が激増！



たての
【立野駅】

3月末に新駅舎が完成
JR肥後大津駅までの乗り入れが可能に

立野駅も3月末に新駅舎に。新しい駅舎は鉄骨2階建てで、2階には交流スペースを兼ねたテラスも備えられます。6月を目処に駅前広場と駐車場も整備される予定です。また、全線開通のタイミングで、JR肥後大津駅までの直通運転を開始します。これまではJR熊本駅から南阿蘇鉄道を利用する場合、肥後大津駅と立野駅の2駅で乗り換えが必要でした。しかし、肥後大津駅までの直通運転が実現すれば立野での乗り換えが不要になり、熊本駅から一度の乗り換えで南阿蘇鉄道を利用できるようになります。

☎0967-62-0058



ニコニコ饅頭

立野駅の名物グルメ。駅前にある明治40年創業の老舗の甘酒まんじゅうです。毎日手作りするまんじゅうは、ふわふわの生地と、上品な甘さのこしあんが絶妙にマッチ。一口大のサイズ、レトロなパッケージも人気の秘密。

☎0967-68-0104



あそしもだじょう
【阿蘇下田城駅】



南阿蘇鉄道の駅舎の中で唯一、城郭風の佇まい。記念撮影に、ぜひ立ち寄って♪

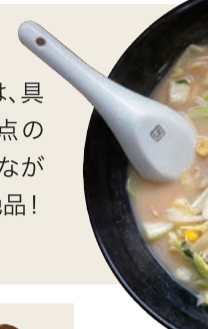
みなみあそみずの生まれるさとほくいこうげん
【南阿蘇水の生まれる里白水高原駅】



田舎ごはん きしゃぼっぽ

駅の隣にある飲食店。看板メニューは、具材がたっぷり入ったボリューム満点の「ちゃんぽん」。口当たりはまるやかながら、しっかりとうま味があるスープも絶品!

☎0967-67-3232



ひなた文庫

温かみのある木造の駅舎内に金・土曜だけオープンする古本屋です。南阿蘇の自然に囲まれながら本を楽しむ、豊かで心地いい時間を過ごせます。

☎Twitter @hinatabunko



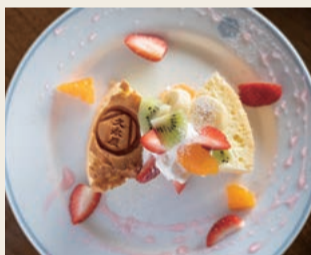
ちょうよう
【長陽駅】



久永屋

駅舎内にあるカフェ。ホームにもテーブルとベンチが設置しており、美景を眺めながらのんびりできます。名物「資本ケーキ」はふわっふわで、幸せ感じるおいしさ♪

☎0967-67-1107



かせ
【加勢駅】

こじんまりした無人駅。飲食店など他の施設は入居しておらず、ローカル鉄道ならではの哀愁を感じます。



※各店舗の営業日、営業時間につきましては直接各店舗へお問い合わせください。

NANATSUYU



TOPICS

新型車両にもぜひ乗ってね!

全線開通に合わせて、JR肥後大津駅への乗り入れを想定した新型車両「MT4000形」を導入。前面から側面に流れる青ラインは南阿蘇鉄道沿線を通れる白川と、沿線に点在する清らかな水源を象徴し、緑ラインは車窓から望む雄大な阿蘇五岳をイメージしています。



第一白川橋梁が新しくなった!

南阿蘇鉄道の名物の一つが、第一白川橋梁を走る列車からの眺め。白川溪谷に架かる橋で、長さ166.3m、川面からレールまでの高さは約60mあります。熊本地震で損壊したため、新橋へと架け替えられました。全線開通後は再び絶景を楽しむので、楽しみに!



フランキーが復興を応援!

高森駅前にひととき目立つ像が。漫画「ONE PIECE」の麦わらの一味の一人、フランキーです。作者・尾田栄一郎さん(熊本県出身)の協力のもと熊本県が進める「ONE PIECE 熊本復興プロジェクト」で設置されました。

©尾田栄一郎/集英社



熊本地震による甚大な被害

2016年4月14日21時26分、熊本県熊本地方においてマグニチュード6.5の地震(前震)が発生。16日1時25分にはマグニチュード7.3の地震(本震)が発生しました。熊本県を中心とした近隣エリアに甚大な被害をもたらした熊本地震です。南阿蘇鉄道も全線で多数の被害を生じました。特に甚大だったのは立野駅~長陽駅の区間。線路は損傷し、立野橋梁と第一白川橋梁は損壊。犀角山トンネルと戸下トンネルには多数の亀裂が生じ、土砂崩れによって多くの場所で線路が埋没するなどの被害が発生しました。



いよいよ全線復旧、とても嬉しく思います。2017年から現在まで「駅つなぎ・人つなぎ」をテーマに、共に沿線の復興を応援してきました。当日、皆様と全線復旧の喜びを共に分かち合う時を心待ちにしています。

南鉄応援団一同



「シフォンが資本」の長陽駅久永屋にも遂に!!!お客さんを乗せた列車が7年ぶりに帰って来ます。沢山の笑顔が溢れる駅になるように久永屋も出発進行です!

久永屋
久永 操さん



熊本地震の前日に中松駅の管理人になりました。「はじめまして」立野から来る列車を初めてお迎えます。「いってらっしゃい」中松駅から学校にお仕事に。「おかえりなさい」ここでみんなの帰りを待っています。



ひみつ基地ゴン
高嶋 千恵さん

待ちわびての7年3ヶ月。関係者の皆様のおかげにて、また南鉄の再デビューを迎えられます。本当におめでとうございませう。阿蘇カルデラの中を「夢と希望」を乗せて、つっ走れ!!

熊本地震後、ずっと“非日常”が続いていましたが、7年ぶりに“日常”が戻ってくると思うと嬉しいです。地域の人たちは本当に待ち望んでいました。全線開通おめでとうございます!

ついに南阿蘇鉄道が全線復旧! JR線への乗り入れも可能となり、以前より便利にパワーアップして帰ってきます。再び駅で乗客の皆さんをお迎えできるのが楽しみです。列車の眺めと合わせて、ぜひ駅めぐりも楽しんでください。

これからは17.7kmの距離を走る事になります。楽しみにしていることは第一川橋梁を渡れるようになることです。私が「今から高さ60mの鉄橋を渡ります」とアナウンスすると「Wow!」...と歓声が上がると、あの光景がもう一度蘇って来ると思うとワクワクします。



田舎ごはん きしゃぼんぼ
渡邊 重行さん



駅café倶梨伽羅
伊藤 幸蔵さん



ひなた文庫
中尾 友治さん
恵美さん



南阿蘇鉄道
運転係
寺本 顕博さん

未来へ向けて 発車オーライ!

約7年3ヶ月ぶりに全線開業を迎えようとしています。災害復旧現場に業務として携わり、さまざまな業種の方々のご尽力により全線開業という一つのゴールが見えてきました。7月15日を待ち望んでいる全ての人に喜んでいただける全線開業にすることが私たちの使命です。



7年ぶりの南阿蘇鉄道、待ちました! 店の前の立野駅も、3月31日には新しい駅舎に生まれ変わります。新たな駅、そして南阿蘇鉄道の車両をぜひお楽しみください。旅のお供に、ぜひ当店の饅頭もどうぞ。

南阿蘇鉄道 施設係
金子 大希さん



ニコニコ饅頭
高瀬 大輔さん家族



熊本地震から7年、いよいよ全線開通すると聞いてワクワクしていました。7月15日と日にちも決まり、楽しみな気持ちが日増しに大きくなっています。ぜひたくさんの人に来ていただきたいですね。お待ちしております。

雨の日も、風の日も、地域と共にある南阿蘇鉄道。その魅力を育み、全国に発信するお手伝いをします。

全線開通誠におめでとうございます。阿蘇のシンボルがまたひとつ戻ってきました! これからも地元の皆様に寄り添い、訪れる方々の素敵な思い出となれるよう、魅力いっぱいの南阿蘇鉄道さんでいらしてください。

ようやくお客様を立野までご案内できるようになりました。感無量です。みなさまの楽しい旅を、弊社として完全な形でお手伝いできることに喜びを感じています。きっとご満足いただけます。ぜひご乗車ください!

75th St.
キザキ 真理子さん



麒麟ビバレッジ株式会社
西日本統括本部九州支社
支社長
福島 恒晴さん



麒麟ビール株式会社
九州統括本部九州支社
熊本支店 支店長代理
小林 成就さん



南阿蘇鉄道 運転係
菊地 修亮さん

南阿蘇鉄道の予約・お問い合わせはこちら

南阿蘇鉄道
☎0967-62-0058

時刻表・運賃・トロッコ列車・沿線情報などはホームページをご覧ください。
<https://www.mt-torokko.com/>



Instagram・Twitter・Facebookで
情報発信中!

南阿蘇鉄道 で検索

南阿蘇鉄道株式会社 熊本県阿蘇郡高森町高森1537-2



南阿蘇の観光情報ははこちら

一般社団法人みなみあそ観光局
☎0967-67-2222 (南阿蘇観光案内所)

南阿蘇の観光情報はホームページをご覧ください。
<https://minamiaso.info/>



Instagram・Twitter・Facebookで
情報発信中!

Minamiaso.info で検索

一般社団法人みなみあそ観光局 熊本県阿蘇郡南阿蘇村久石2807 (南阿蘇観光案内所)

