



特集

その後の暮らしお聞きしました

大きな吹き抜けや大開口があっても一年中快適。
耐震性に優れたSE構法の家

#32

take free
2024.3月号

住まいのことなら「あんじゅホーム」

『ちょっと、暮らしを良くしたい。』

この『TOMARIGI』は、これまであんじゅホームで建てていただいたお客様のインタビュー、家づくりの情報やイベント情報と共に弊社の4階のフリースペース「KOBEとまり木」でご縁をいただいている会社様やお店の情報をお伝えしていきます。

『ちょっと、暮らしを良くしたい』をテーマに、様々な情報を発信していきますので、楽しみにしてください！

あんじゅホームで大切にしていることは、「施工を大切にする」「人づくり」「家守り」「地域との関わり」です。

『TOMARIGI』は、「地域との関わり」の絆を強くするためのきっかけになってくれることを願っています。



あんじゅホーム
代表取締役社長 深見宗久



特集 『その後の暮らしお聞きしました』

Q1. ご自宅を新築されようと思ったきっかけを教えてください

A1. この場所にはもともと私の祖母が暮らしていた家がありましたが、祖母が両親と同居することになり、空いた家と土地を私が譲り受けることになりました。ただ、祖母が暮らしていた家は老朽化が進んでおり、いずれ娘が成長した際には手狭になることも考慮して、思い切って祖母の家を取り壊して新築の家を建てることに決めました。



南側の大開口から自然光が優しく照らすリビング。広い吹き抜けで開放感もあり、くつろげる空間に。



折り下げ天井がアクセントになっているキッチン。天井とキッチンの木目で統一感を演出。

Q2. あんじゅホームのことを知ったきっかけについて教えてください

A2. 自宅を新築すると決めてから、まずは大手ハウスメーカーに相談したのですが、そのハウスメーカーからは私たちの要望に沿わないプランを提案され、価格面も満足できるものではなかったためお断りさせていただきました。そこから思い切って地元の工務店に範囲を広げて相談してみることにしました。あんじゅホームを知ったのはそのときにネット検索で出てきたことが最初のきっかけだったと思います。

Q3. 最終的にあんじゅホームに施工を任せていただいた理由について教えてください

A3. 私たちには「耐震性に優れたSE構法で家を建ててほしい」という希望があり、私たちが惹かれた会社の中で、唯一SE構法に対応していた工務店があんじゅホームだったということが一番の理由です。また、大手ハウスメーカーとのやりとりでは私たちの要望と先方からの提案のミスマッチが頻発していたのですが、あんじゅホームにはそれがほとんどなかったので安心してお任せできると感じたことも大きかったです。

Q4. ご自宅を新築する際にこだわったポイントについて教えてください

A4. やはり阪神淡路大震災を経験したことから、耐震性へのこだわりが人一倍あったような気がします。たまたまネットで色々調べていた際に耐震性に優れたSE構法について知り、SE構法で家を建ててもらうことが一番のこだわりになりました。また、内装は一日のほとんどの時間を過ごすリビングについて、明るくて開放的な空間になるように、天井を吹き抜けにしたり大きな窓を設置したり、色々とうかがいを言わせていただきました。

Q5. 初めて完成したご自宅を見たときの感想をお聞かせください

A5. 夫婦揃って完成した自宅を初めて見たときは「いい家だなあ〜」と素直に思いました。事前に設計図や現場写真などを拝見していたこともあって、出来上がった家を自分なりに想像していましたが、その想像をはるかに超える仕上がりになりましたと思います。職人さんやあんじゅホームのスタッフさんには本当に感謝しています。



家事効率の良いアイランドキッチン。淡いブルーのアクセントクロスが印象的で木目を基調としたデザインと調和する。



ドラム式の洗濯機がスッキリ配置できる広い洗面スペース。

Q6. 引き渡し後のアフターフォローについて教えてください

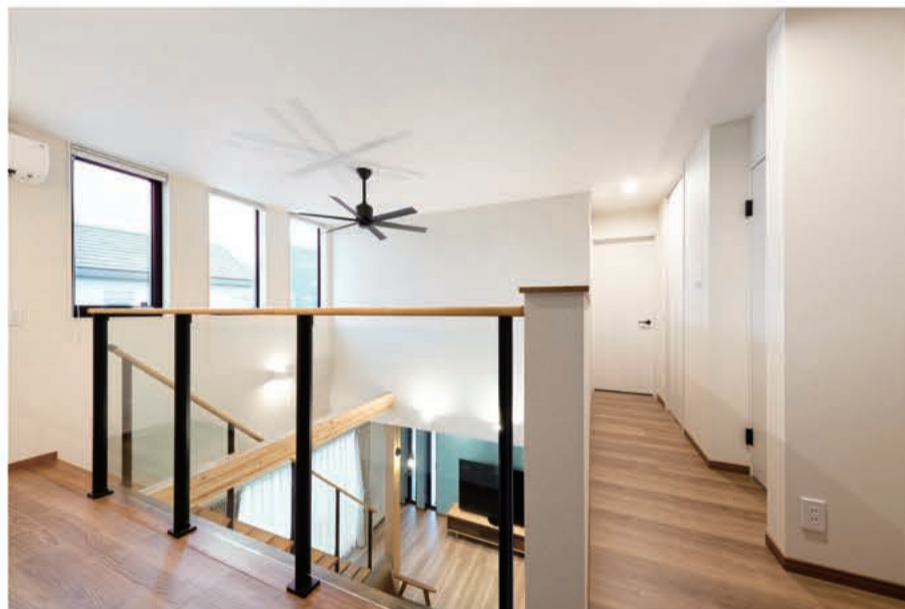
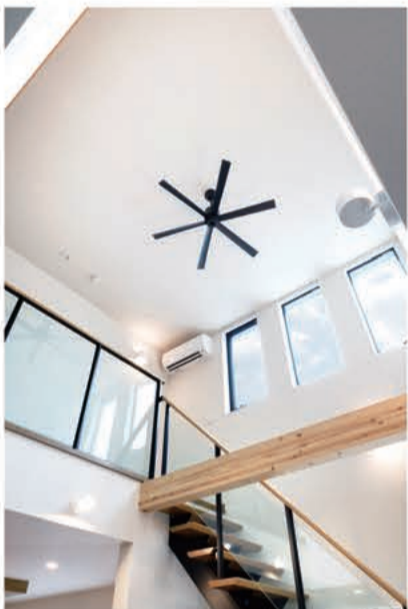
A6. この家に住み始めて2年弱ですが、定期点検は本当に細かなところまでチェックしていただきますので、住み続けることについては何の不安も感じていません。また、ちょっとした故障や不具合で連絡させていただくことが稀にありますが、どんな些細なことでもスタッフさんがすぐに駆けつけてくださるのは本当に心強いです。あんじゅホームは家を決して売りっぱなしにしない、アフターフォローが徹底している会社だと断言できます。

Q7. 以前に住まれていた家との生活の変化について教えてください

A7. この家は耐震性に加えて断熱性にも優れていますので、広いLDKでもエアコン1つで快適に生活できることに驚いています。私は寒さが苦手なため、部分的に床暖房も活用していますので光熱費としては若干増えてはいますが、以前の家と比べて遥かに効率的で快適な生活が実現できていると感じています。

Q8. あんじゅホームに施工を任せていただいたことについて正直な感想を教えてください

A8. 夫婦ともども「あんじゅホームで本当に良かった」の一言です。全くの予備知識なしで家づくりを始めた私たちにとって、家を建てる時に決めなくてはいけないことの多さに正直閉口したこともありましたが、そんな私たちにも、あんじゅホームのスタッフさんは丁寧に接してくださり、完成までしっかりと伴走してくれたと思います。また、家づくりには予算がありますので私たちの希望がすべて通るわけではないことは重々理解していましたが、あんじゅホームはできるだけ私たちの希望に沿うように、無理な場合には代替案を用意してくださるなど、希望と現実の間を埋めるやり方を一生懸命に考えてくださいました。今はまだ予定はありませんが、もしまた家を建てることがあれば、次もまたあんじゅホームにお任せしたいと思っています。



2階で取り込んだ光を1階と共有できるよう階段や廊下の手すりをガラスに。広い吹き抜けと大開口が実現できるのもSE構法の特徴。

Q9. 今後、新築やリフォームを考えているかたに向けてアドバイスなどがあればお願いします

A9. 私たちの経験をもとにアドバイスするならば、建てたい家の完成形をある程度は明確にしておいたほうが良いです。イメージを明確にしないまま家づくりが始まってしまうと、最終的にぼんやりしたイメージの家が完成して後悔することになります。多くの人にとって人生に一度の家づくり、後悔しないようにご家族でしっかりと話し合うことが大切だということはお伝えしたいですね。



1階部分に施した木調のあしらいが特徴的。青空と緑が似合う差掛け屋根の外観。

光熱費 **1/3**

京地の家

リノベーションモデルハウス

5月頃
OPEN予定



断熱×耐震

安心で快適な住まいを、低価格で実現する

快適に、健康に。そして理想のライフスタイルを実現するためには、住宅性能を向上させる必要があります。住宅性能には100年に1度の地震にも耐える耐震性能と、冬の寒さや夏の暑さが厳しい日でも家の中は快適に過ごせる断熱性能、この両方を向上させることが大切なことです。リノベーションなら、中古住宅を活用するため、新築よりも安価に理想のライフスタイルを叶えられます。さらに、断熱性能の向上により光熱費は20年程前の家と比べると**1/3**に削減できます。



解体

頑丈な梁や柱は再利用し、断熱性能を向上させるため、断熱材や窓、屋根などはすべて撤去。



屋根工事

デザイン性も一新するため、屋根を掛け替え。



耐震補強工事

耐震上の弱点となる窓などの開口部には、耐震フレームを採用し、明るさを損なわずに耐震性能を向上。



完成イメージパース

窓・フローリング施工

窓には断熱性能の高い、樹脂フレーム+Low-E複層ガラスの高性能樹脂窓を採用。



完成イメージパース

断熱工事

壁は二重の断熱(付加断熱)を採用。床下にも二重の断熱を施し、底冷えを防ぐ。



完成イメージパース

工事はまだまだ続く...

5月頃OPEN予定!

あんじゅホームの
リノベーション



古いお家の性能を向上し
新築のような暮らしを叶えるリノベーション

お得

暖かい

耐震

省エネ

あんじゅホームは注文住宅だけでなく、リノベーションも手掛けています。大工のDNAを受け継ぐ工務店だからこそ、リノベーションも一切の妥協は許しません。「家のためにならないことはしない」創業者高橋がよく言っていたこの言葉は、リノベーションでも同じ。リノベーションだからと言って、耐震性や安全性を諦める必要はありません。元々建っている住まいの耐震性や安全性を向上させることで、十分快適に暮らせる家も多くあります。このことを証明するため、あんじゅホームは神戸市北区でリノベーションのモデルハウスを計画しています。

新築・建て替え・リノベーションをお考えの方は、ぜひ無料設計相談にお申し込みください。無料設計相談のお申し込みは右記QRコードから！



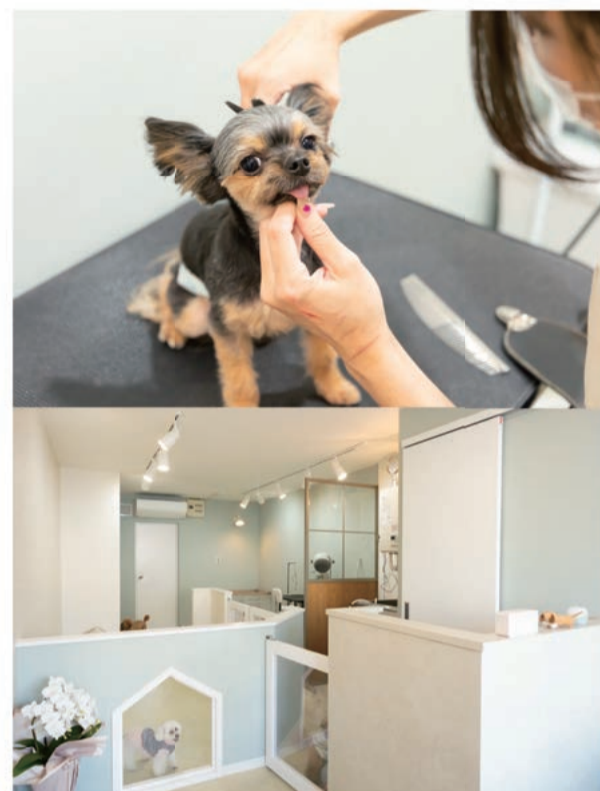
リノベーションモデルハウスの3Dムービー公開中!!
あんじゅホーム公式LINEのお友だち限定で、オリジナルプロモーションムービーをご覧いただけます。お友だち登録は右記QRコードから！



ソラーレ トリミング&ドッグホテル「SOLARE」

わんちゃんと飼い主様の気持ちを大切に。
「ゆとり&安心」の接客で心がつながるサロン&ホテル

Trimming&DogHotel「SOLARE（ソラーレ）」
神戸市灘区六甲町5丁目1-15 1F
070-8465-0218
営業時間：10時～19時（不定休）
Instagram：@solare_218



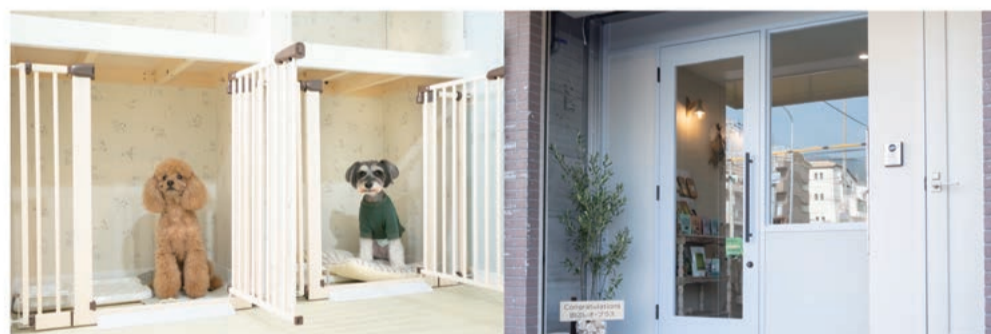
わんちゃんが楽しくケアを受けられる ストレスフリーなサロン

「トリミングやお泊まりの時間を楽しい思い出にしたい」。そんな想いからオープンしたトリミング&ドッグホテル「SOLARE」。時間にゆとりを持ってケアしてくれる点が特徴で、来店後はわんちゃんの緊張がとけるまで店内を探索してもらったり、スタッフとコミュニケーションを取って慣れてからトリミングに入ります。シャンプーにはマイクロバブルフォーム「FOAMY」を採用しているのので、一度でしっかり素早く洗えて、シャンプーが苦手なわんちゃんの負担も軽減。トリミング中もわんちゃんの体調や気分に合わせて休憩をはきみつ、ストレスがかからないようにしてくれます。

ホテルのお預かり前には、わんちゃんの性格や好き嫌いをしっかりヒアリング。オーナーの宮野さんは「飼い主様が不安や罪悪感を感じることがないようにしたいんです。わんちゃんが楽しんでるから預けて大丈夫、と思っただけなのが一番ですね」と話します。とにかく、わんちゃんと飼い主様を大切に考えてくれるサロンです。



フードやグッズを通して 飼い主様ともコミュニケーション



犬種は、小型犬から中型犬までに対応しています。通常のシャンプーやカットの他にも、体に優しい「アップルウォッシュ温浴」、肉球ケア・デンタルケアなど、オプションも豊富。被毛ケアや皮膚ケアなどに特化したセットも1,650円～とリーズナブルです。

店内には、ペットの食事の悩みや相談に対応できる「ペットフードイスト」の資格を持つスタッフが選んだ、ヒューマングレードのフードやグッズも取り揃えています。「最近ご飯を食べてくれない」「お肌が乾燥していて」など、飼い主様の心配事や普段の生活にもアドバイスしてくれる、飼い主様の安心にもつながっています。お店やスタッフとの触れ合いが増えるたび、わんちゃんもどんどん慣れていくのだとか。

人の良いまち、六甲ですとつながる関係

六甲道にお店がオープンしたのは2023年11月。オープンにあたり、自分でお店をするなら六甲道で、という強い希望があった宮野さん。場所探しは難航されましたが、今の物件と巡り合い、無事オープンさせることができたそう。「住んでいても人の良さは感じるし、地域にも活気があります。お客様も、スタッフのことを気遣ってくださる優しい方が多いですね」。

お散歩のついでに立ち寄りでお話をする飼い主様もいて、カットやホテルの利用だけでなく、何気ない会話からも飼い主様やわんちゃんとの信頼関係が深まっています。「個人店なので、ゆとり時間をかけて対応できます。子犬の頃からシニアまでずっとつながってお世話ができればいいようなお店にしたいですね」と宮野さん。愛犬を安心して任せられるサロン&ホテルをお探しの方はぜひ、訪れてみてください。

profile

宮野友希さん

トリマーとしてドッグサロンで10年間勤務し、小型犬から大型犬までたくさんのわんちゃんのトリミングを経験。「理想のサロンを作りたい」と独立し2023年11月に「SOLARE」をオープン。



TOMARIGI MARKET

開催：白鶴酒造資料館

主催：KOBEとまり木 共催：株式会社あんじゅホーム

TOMARIGI MARKETとは「神戸の暮らしをちょっと豊かに」をコンセプトに活動するKOBEとまり木が主催するイベントです。神戸周辺の飲食店や、作家さん等が集まり、色とりどりの企画を楽しむことができます。日本で生産量の多い酒造地である「灘五郷」で、「灘COLOR」をみなさまで描きましょう！

神戸の『今』と『昔』に触れ、新たな一面と出会うお祭り！

神戸の飲食店・作家が大集合！



sat
4/20



KEITAさん

小学6年生の頃マジックに、中学生でジャズに出会いパフォーマーを目指す。高校時代に出場したマジックの全国大会では一位を獲得し、実力のあるパフォーマーとして各地の小中学校や施設、ショッピングモールなどのイベントに出演中。

sun
4/21



ケーコ・ケーキさん


オリジナルナンバーはPops, Bossa, Jazzなどの要素を盛り込んでキャッチーで切ない印象でファンも多い。また、昭和歌謡など懐かしい曲から洋楽、ヒットソングまでジャンルにこだわらず、意外でお洒落なアレンジのカバー曲も多く演奏。今回は誰もが知っているようなカバー曲を中心に、繊細で巧みなギターと表現豊かなボーカルの、心地よいアコースティックサウンドをお届けします。

両日出店

高校生による商品開発プロジェクト

— 第3期生活動中！ —

実際に商品化するために必要な要素である「まとめる」「伝える」「作る」「数える」を役割分担し、レシピの作成や原価計算・販売価格の決定など、実際の商品開発と同じ工程を経験できる「高校生による商品開発プロジェクト」。第3弾となる今回は公募で集まった高校生の中から7名を選出。フランス株式会社監修のもと、高校生らしいアイデアを加えた商品をTOMARIGI MARKETで試食販売する。



3期生メンバー

【監修】 眞田 泰秀氏 (フランス株式会社 代表)

フランス株式会社は、神戸を代表するスイーツのメーカー。壺プリンの大ヒットをきっかけに全国に直営店を展開、素材に拘った商品開発に力を入れ常に売れる商品の研究に力を注いでいる。

2024.4.20 sat 21 sun 11:00~16:30

会場 | 白鶴酒造資料館 (神戸市東灘区住吉南町4丁目5-5) 阪神「住吉」駅下車 徒歩約5分 JR「住吉」駅下車 徒歩約15分 阪急「御影」駅下車 車で約10分



企画・運営
KOBEとまり木事務局
E-mail: tomorigi@sumai-pp.com
Instagram: @kobetomorigi



協賛：株式会社クチーナころべ、株式会社神戸マツダ路店、サクラテッセン、株式会社シェアフィールド、株式会社ZIPANGU-8、生活クラブ生活協同組合都市生活、合資会社土屋商店、虹色世界、ネットヨク神戸株式会社、ネットテラス西灘、萩原珈琲株式会社、mitette
後援：神戸新聞社、サンテレビジョン、ラジオ関西、読売新聞社



OPEN HOUSE

新築完成見学会

敷地の条件を最大限に活かした
圧巻の景色を望むスカイリビングの家

4/6 (SAT) - 7 (SUN)

10:00~17:00 場所／宝塚市



弊社施工例

〈ご予約方法〉 お電話または公式サイトより
お申し込みください。

完全予約制

☎0120-807-418



新型コロナウイルス感染症対策について

- 新型コロナウイルス感染症拡大防止のため、全スタッフマスクを着用してお客様をお迎えさせていただきます。また、スタッフの健康管理の徹底を行っております。
- 受付の際、検温ならびに手指のアルコール等での消毒にご協力をお願いいたします。また、マスク・手袋の着用をお願いしております。(手袋はご用意いたします。)
- 密集を避けるため、ご予約制のご案内とさせていただきます。必ず事前にご予約をお願いいたします。
- 風通しが良い場所ではウイルスが生存できないと言われております。見学会中は定期的に窓を開け、空気の入れ替えを行います。もし、感染のリスクを恐れて参加したいけど踏み切れない場合は、個別案内をさせていただきますので、その旨をご連絡ください。



5つのこだわり

1.開放的な眺望を最大限に活かした間取り。

今回の住まいは、傾斜地を開発・造成されたひな壇の土地に建つ住まい。眺めや通風が良く、開放感を感じられるのがひな壇の土地の特徴です。この立地を最大限に活かす間取りは必見。家族が集うLDKからは緑豊かな自然と美しい街並みを一望でき、開放的な眺望が魅力的。また眺望を崩さないように設けられたランドリールームは洗面室と脱衣室にも隣接し、家事動線も向上。天付物干しパーで室内干しだけでも十分。室内干しを検討されている方必見です。

2.趣味を楽しむ贅沢空間。

キャンプ好きのご夫婦がこだわった大容量の土間収納。かさばるキャンプ用品なども玄関横に設けた土間収納で十分に収納できます。また、自宅でキャンプが楽しめるように、眺望の良い南西にウッドデッキを設置。リビングからもキッチンからもアクセスしやすいように配置することで使い勝手を良くし、室内に降り注ぐ太陽光は窓の外で6割以上カットするシェードを設置。さらに、2階には趣味に没頭できるフリースペースも設けました。

3.ホワイト×グレーでまとめられたスタイリッシュな住まい。

ホワイト×グレーのツートンカラーの外壁に、シンボルツリーのライトアップが映える門柱で、外観を彩る。室内もクロスやスイッチ、コンセントに一部グレーを取り入れ、オシャレな空間を演出しています。

4.地震で倒れる家、倒れない家。その違いが分かります。

100年に1度の地震でも倒壊しない耐震性能(耐震等級3)を備えているため、万が一の災害時も安心。許容応力度計算を行い算出しているため、耐震等級のエビデンスもしっかり。さらに、耐風等級も最高等級である2を備えており、自然災害に強い理由をぜひ見学会でお確かめください。

5.冬も夏もエアコン1台で家中快適。

断熱性能等級6の高気密高断熱住宅なら光熱費は約1/2。エアコンの設置場所と吹き抜けを活用して冷暖房効率を高めることで、1年を通してエアコン1台でも家中快適。太陽光発電と家庭で使うエネルギーを見える化することで、さらにお財布にやさしい省エネ住宅に。その仕組みをぜひご覧ください。

あんじゅホーム公式 LINEアカウント

新築・リフォームのご相談も承ります!

あんじゅホームでは、見学会等のイベント情報はあんじゅホーム公式LINEにてご案内しています。SDGs達成に向けた取り組みとしてオンラインでの案内に切り替えてまいります。ぜひお友達登録をお願いします。

まずは右記QRコードからご登録! ▶



チャンネルはじめました! 詳細は公式サイトにてご確認ください。

あんじゅホームで建てたお家のルームツアーや高性能住宅の秘密、施工のこだわりなど、家づくりに役立つ情報を配信中!



無料設計相談

01 CONCEPT 設計士と一緒に考える一生に一度の家づくり

お家のことを誰に聞いていいかわからない……
そんな方はお気軽にご相談ください。
そんなあなたの不安を解決するために設計士による
無料相談会を開催しています。

新築・土地探し・リフォームなど、
ご相談内容はどんなことでも構いません。
ぜひこの機会をご利用ください。

02 POINT 私たち設計士がお手伝いします!!

あんじゅホームにはローンや資金のアドバイスができる設計士、土地探しの得意な設計士、そして、熱い想いを持って家づくりを行う現場監督が集まっています。それぞれの専門スタッフが協力しあう工務店だからこそできる「家づくり」を私たちと一緒にしませんか?
私たちは設計士です。強引な営業、ご自宅への訪問、電話での営業、一切いたしません。
大切なあなたとあんじゅホームとの約束です。

03 ABOUT 開催概要

日程：毎日開催中!(水曜日は定休日です) 場所：あんじゅホーム
時間：9:00~20:00 兵庫県神戸市灘区灘南通3丁目4-20
ご希望の時間をご連絡ください。 備考：※参加ご希望の方は希望の日時をお伝え下さい
※所要時間は2時間程度です。 ※駐車スペースあります



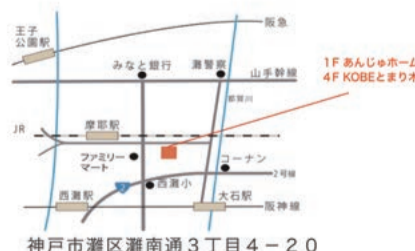
写真は弊社の施工例です

あんじゅホーム本店

anju home “いいものを作りたい”を追求する。



TEL:0120-807-418 E: sp@sumai-jp.com
神戸市灘区灘南通3丁目4-20



フリースペース「KOBEとまり木」

あんじゅホーム4F

イベント情報・レンタル料金・時間など詳しい情報は「あんじゅホーム」HPをご覧ください。TEL:0120-807-418